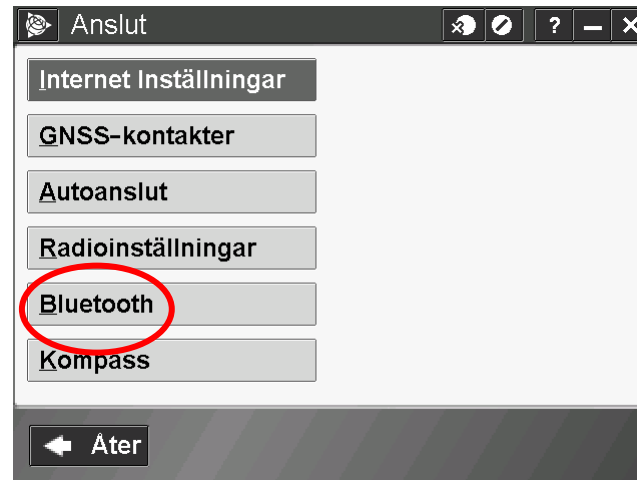
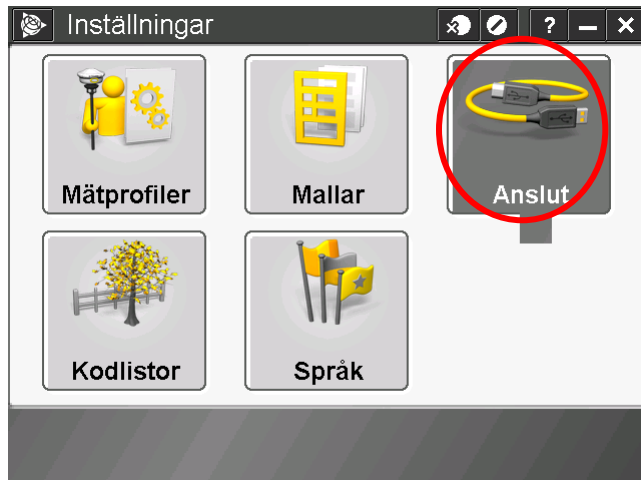


Skanna in ny Blåtands enhet

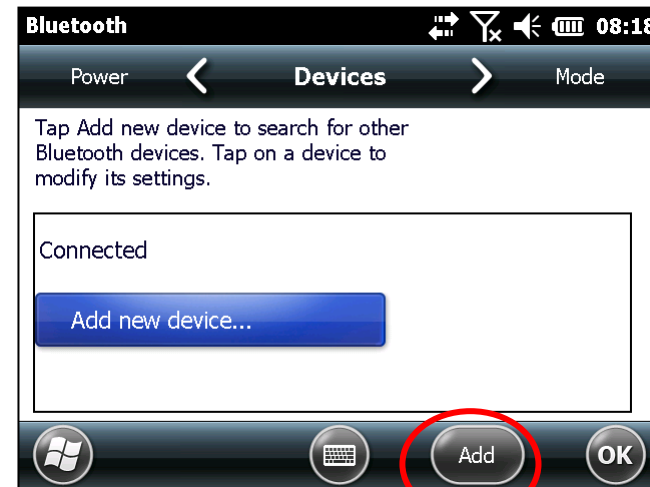


För att skanna in en ny Blåtands enhet, tryck på **Inställningar**.
Tryck sedan på **Anslut**, och **Bluetooth**.

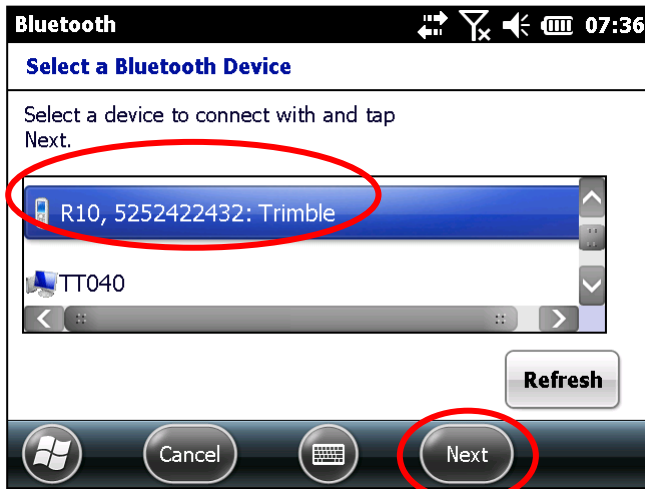


Skanna in ny Blåtands enhet

På sidan 2, bocka i rutan **Aktivera Bluetooth Automatiskt**.
Tryck på **Konfig**, följt av **Add**, för att söka efter den nya enheten.



Skanna in ny Blåtands enhet

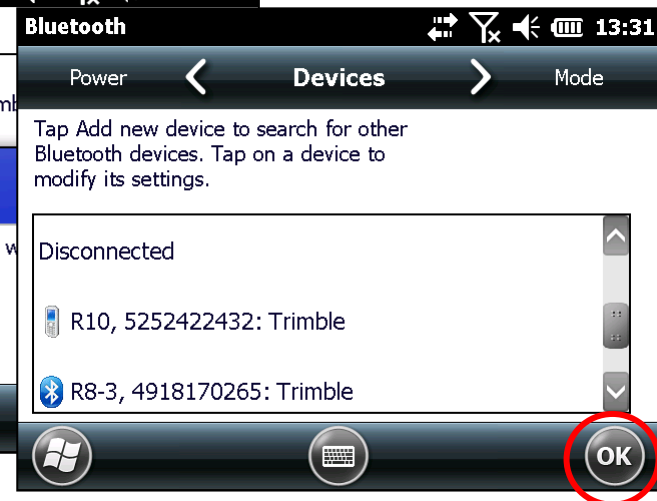
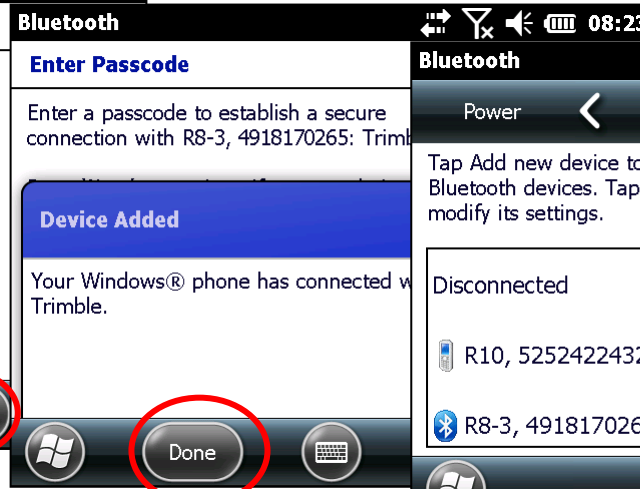
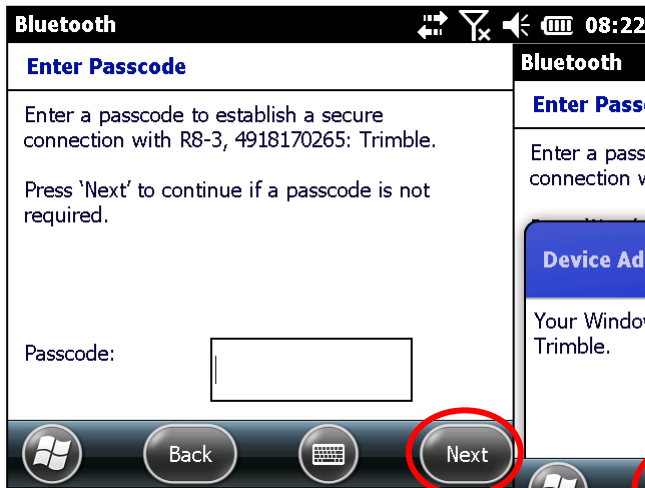


Välj den nya enheten i listan, och tryck på **Next**.

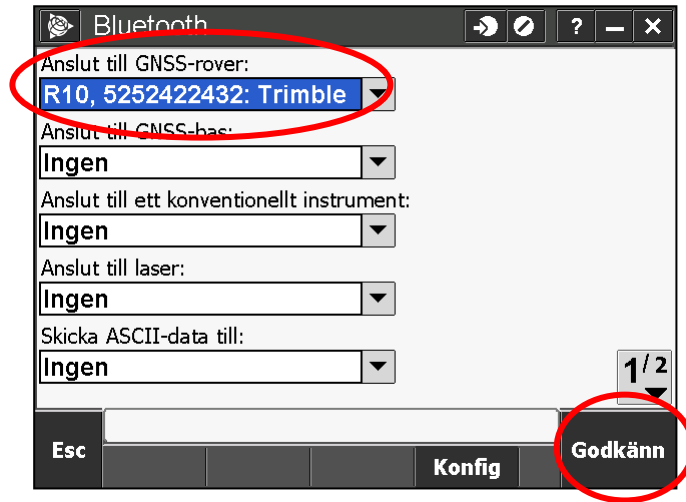
Lämna rutan Passcode tom och tryck på **Next**.

När rutan Device Added kommer upp tryck på **Done**.

Nu kommer rutan Devices upp igen och den nya enheten finns med i listan, tryck **OK**.



Skanna in ny Blåtands enhet



Välj den nya enheten i listan för GNSS Rover och tryck **Godkänn**.